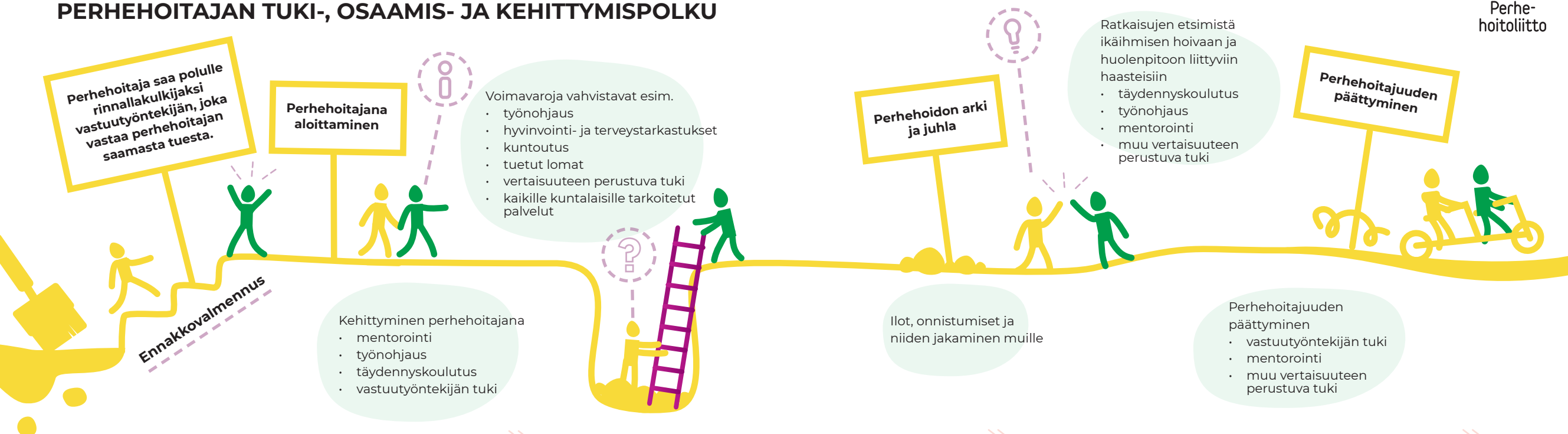


PERHEHOITAJAN TUKI-, OSAAMIS- JA KEHITTYMISPOLKU



Perhehoitolakiin perustuva tuki

- › Ennakkovalmennus (ennen perhehoitajana aloittamista)
- › Taloudellinen tuki (palkkio, kustannusten korvaaminen, käynnistämiskorvaus)
- › Täydennyskoulutus
- › Työnohjaus
- › Perhehoitajan vastuutyöntekijä ja yhteistyö
- › Vapaa
- › Hyvinvointi- ja terveystarkastukset

Muu tuki

- › Mentorointi, vertaistukiryhmät, vertaisasiantuntijat, valtakunnalliset vertaistapaamiset.
- › Kuntoutus, tuetut perhelomat, sijainen asioiden hoitamista varten
- › Kaikille kuntalaisilla tarkoitetut palvelut, kuten mielenterveyspalvelut, ravitsemusterapia, liikuntapalvelut tai fysioterapia.
- › Perhehoitajien alueelliset yhdistykset; virkistys- ja vertaistoiminta, koulutus ja vaikuttaminen, ohjaus ja neuvonta
- › Muut järjestöt: ikäihmisen hoivaan liittyvät asiantuntija- ja potilasjärjestöt

3. ASIAT, JOISSA ON TARPEEN VAHVISTAA VALMIUKSIA JA OSAAMISTA

-
-
-
-

1. VOIMAVARAT JA VAHVUUDET

-
-
-
-
-

2. HYVINVOINNIN HAASTEET

-
-
-
-
-

4. TAVOITTEET TULEVALLE VUODELLE

-
-
-
-
-

5. SOVITUT TOIMENPITEET TAVOITTEIDEN SAAVUTTAMISEKSI

-
-
-
-
-